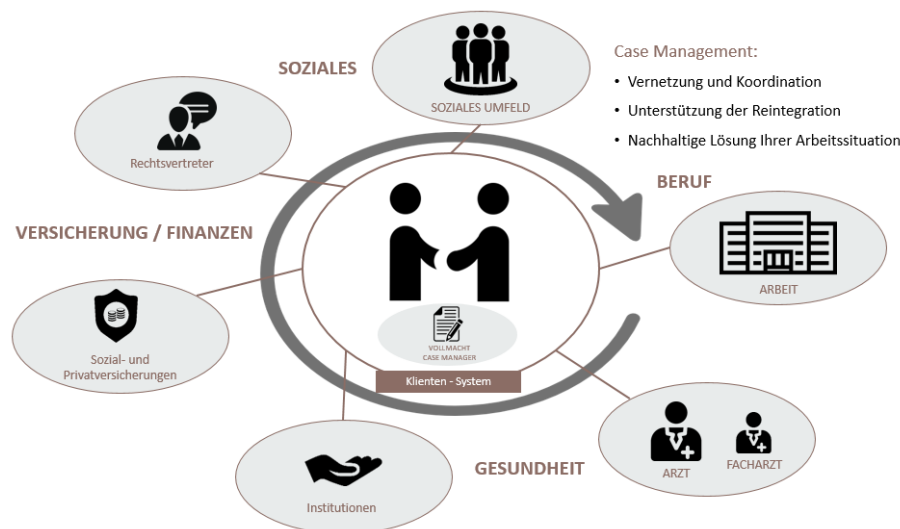


Case Management

Das Case Management unterstützt Betroffene, Versicherungen und Arbeitgebende bei der beruflichen Reintegration nach einer längeren Arbeitsunfähigkeit infolge Krankheit oder Unfall. Insbesondere bei Mitarbeitenden mit langandauernder Arbeitsabsenz, gesundheitlicher Beeinträchtigung und kumulierter Problemlage empfiehlt sich ein Case Management einzuleiten. Die Case Managerin / der Case Manager koordiniert die involvierten Stellen, beispielsweise Arbeitgeberin/Arbeitgeber, involvierte Kostenträger und Versicherungen. Zudem sorgt sie/er für klare medizinische Rahmenbedingungen und evaluiert das Optimierungspotenzial. Auch das persönliche Umfeld sowie die Finanz- und Budgetsituation der betroffenen Person werden miteinbezogen.



Das Ziel eines Case Managements

Das Case Management bietet eine rasche und adäquate Unterstützung für alle Involvierten im Rahmen des (Re-)Integrationsprozesses. Das Case Management von ZURZACH Care ist auf eine frühzeitige und professionelle Abklärung, Beratung und Begleitung von Mitarbeitenden und Arbeitgebenden ausgerichtet. Ziel dieser Unterstützung ist, die Gesundheit der Betroffenen zu stabilisieren und sie so rasch wie möglich wieder ins Berufsleben zu integrieren.

Der Nutzen des Case Managements

- Erhalt von Mitarbeitenden und deren Know-how
- Bessere Chancen auf Wiedereingliederung dank einer qualifizierten Begleitung
- Optimierung der medizinischen Betreuung
- Vermeidung von Invalidität
- Verbesserung der Schadenverläufe

Das Case Management beinhaltet:

- Situationsabklärung
- Koordination Privat- und Sozialversicherer
- Koordination/Begleitung medizinisches Setting
- Koordination mit Arbeitgebenden/Vorgesetzten
- Einbezug und Koordination Invalidenversicherung
- Begleitung berufliche (Re-)Integration (Back-to-work)